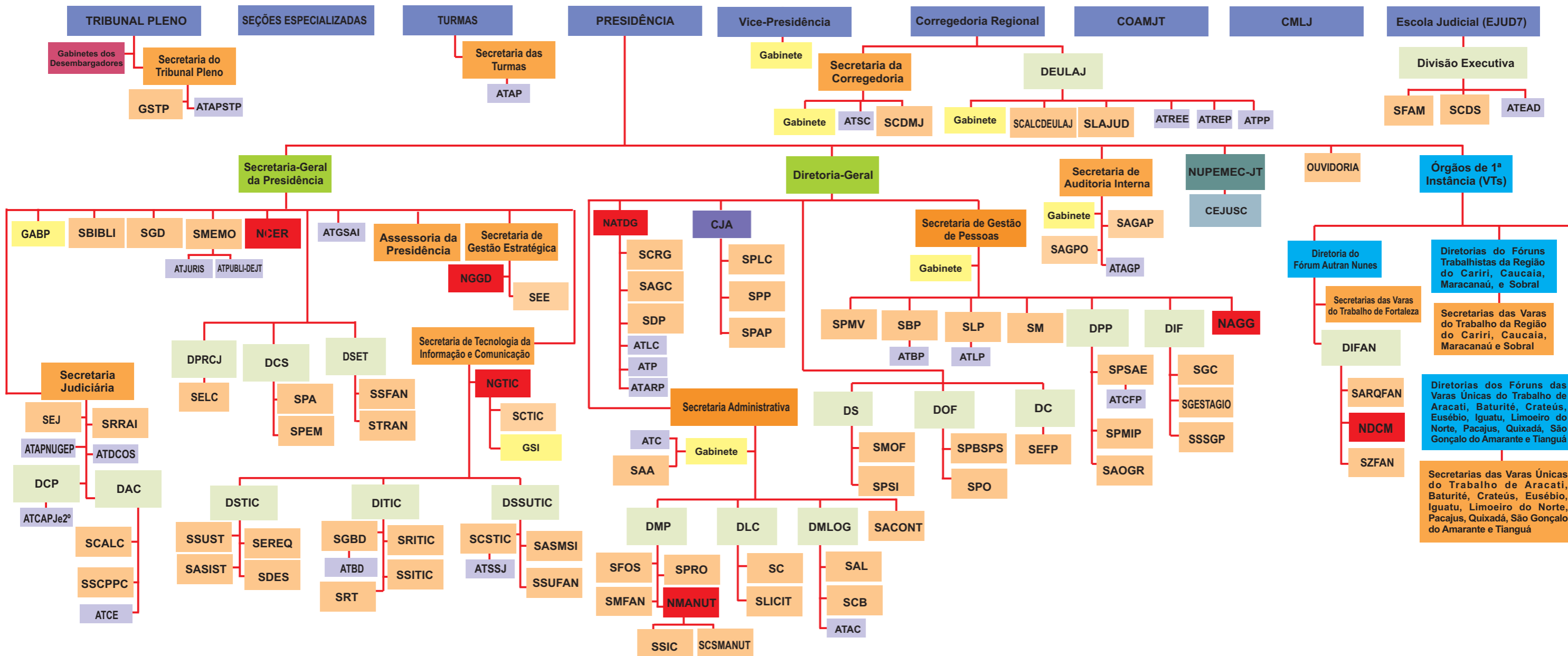


# ESTRUTURA ORGANIZACIONAL



ATAC - Assessoria Técnica de Aquisições e Contratações  
 ATAGP - Apoio Técnico de Auditoria de Gestão de Pessoas e Benefícios  
 ATAP - Assessoria Técnica de Análise Processual  
 ATAPNUGEP - Assessoria Técnica de Apoio ao Núcleo de Gerenciamento de Precedentes  
 ATAPSTP - Assessoria Técnica de Análise Processual da Secretaria do Tribunal Pleno  
 ATARP - Assessoria Técnica de Ata de Registro de Preços  
 ATBD - Assessoria Técnica de Banco de Dados  
 ATBP - Assessoria Técnica de Benefícios Previdenciários  
 ATC - Assessoria Técnica de Contratações  
 ATCAPJe2º - Assessoria Técnica da Central de Atendimento ao PJe no 2º Grau  
 ATCE - Assessoria Técnica de Comunicação e Expedientes  
 ATCFP - Assessoria Técnica de Conferência de Folha de Pagamento  
 ATDCOS - Assessoria Técnica de Digitalização e Comunicação com Órgãos Superiores  
 ATEAD - Assessoria Técnica de Educação a Distância  
 ATJURIS - Assessoria Técnica de Jurisprudência  
 ATLC - Assessoria Técnica de Licitações e Contratos  
 ATLP - Assessoria Técnica de Legislação de Pessoal  
 ATP - Assessoria Técnica de Pessoal  
 ATPP - Assessoria Técnica de Pesquisa Patrimonial  
 ATPUBLI-DEJT - Assessoria Técnica de Publicações Oficiais - DEJT  
 ATREE - Assessoria Técnica do Regime Especial de Execução  
 ATREP - Assessoria Técnica do Regime Especial de Pagamento  
 ATSC - Assessoria Técnica de Suporte à Corregedoria  
 ATSSJ - Assessoria Técnica de Suporte aos Sistemas Judiciais  
 CEJUSC - Centro Judiciário de Métodos de Solução de Disputas  
 CJA - Coordenadoria Jurídica Administrativa  
 CMLJ - Conselho da Medalha *Labor et Justitia*  
 COAMJT - Conselho da Ordem Alencarina do Mérito Judiciário do Trabalho  
 DAC - Divisão de Apoio ao Centro Judiciário de Métodos Consensuais e Solução de Conflitos  
 DC - Divisão de Contabilidade  
 DCP - Divisão de Cadastramento Processual  
 DCS - Divisão de Comunicação Social  
 DEULAJ - Divisão de Execuções Unificadas, Leilões e Alienações Judiciais  
 DEXE - Divisão Executiva

DFAN - Diretoria do Fórum Autran Nunes  
 DG - Diretoria-Geral  
 DIF - Divisão de Informações Funcionais  
 DIFAN - Divisão Administrativa e Judiciária do Fórum Autran Nunes  
 DITIC - Divisão de Infraestrutura de Tecnologia da Informação e Comunicação  
 DLC - Divisão de Licitações e Contratos  
 DMLOG - Divisão de Material e Logística  
 DMP - Divisão de Manutenção e Projetos  
 DOF - Divisão de Orçamento e Finanças  
 DPP - Divisão de Pagamento de Pessoal  
 DPRCJ - Divisão de Precatórios, Requisitórios e Cálculos Judiciais  
 DS - Divisão de Saúde  
 DSET - Divisão de Segurança e Transporte  
 DSSUTIC - Divisão de Serviços e Suporte aos Usuários de Tecnologia da Informação e Comunicação  
 DSTIC - Divisão de Sistemas de Tecnologia da Informação e Comunicação  
 EJUD7 - Escola Judicial  
 GABP - Gabinete da Presidência  
 GSI - Gabinete de Segurança da Informação  
 GSTP - Gabinete da Secretaria do Tribunal Pleno  
 NAGG - Núcleo de Assessoramento à Gestão e à Governança  
 NATDG - Núcleo de Assessoria Técnica da Diretoria-Geral  
 NCER - Núcleo de Cerimonial  
 NDCM - Núcleo de Distribuição e Cumprimento de Mandados  
 NGGD - Núcleo de Governança e Gestão de Dados  
 NGTIC - Núcleo de Apoio à Gestão de TIC  
 NMANUT - Núcleo de Manutenção  
 NUPEMEC-JT - Núcleo Permanente de Métodos Consensuais de Solução de Disputas  
 SAA - Seção de Apoio Administrativo  
 SACONT - Seção de Apoio às Contratações  
 SADMIN - Secretaria Administrativa  
 SAGAP - Seção de Auditoria de Gestão Administrativa e Patrimonial  
 SAGC - Seção de Acompanhamento de Gestão de Contratos  
 SAGPO - Seção de Auditoria de Gestão de Pessoas, Benefícios e Orçamento  
 SAL - Seção de Almoxarifado  
 SAOGR - Seção de Apoio Operacional e Gestão de Riscos

SARQFAN - Seção de Arquivo do Fórum Autran Nunes  
 SASIST - Seção de Arquitetura de Sistemas  
 SASMSI - Seção de Ativos e Suporte de Microinformática Sede e Interior  
 SAUDI - Secretaria de Auditoria Interna  
 SBIBLI - Seção de Biblioteca  
 SBP - Seção de Benefícios Previdenciários  
 SC - Seção de Contratos  
 SCALC - Seção de Cálculos  
 SCALCDEULAJ - Seção de Cálculos da DEULAJ  
 SCB - Seção de Cadastro de Bens  
 SCDMJ - Seção de Controle das Designações de Magistrados na Jurisdição  
 SCDS - Seção de Capacitação e Desenvolvimento do Servidor  
 SCG - Secretaria da Corregedoria  
 SCRAG - Seção de Conformidade de Registro de Gestão  
 SCSMANUT - Seção Central de Serviços de Manutenção  
 SCSTIC - Seção de Central de Serviços de Tecnologia da Informação e Comunicação  
 SCTIC - Seção de Apoio às Contratações de TIC  
 SDES - Seção de Desenvolvimento  
 SDP - Seção de Diárias e Passagens  
 SEE - Seção de Estatística e Estratégia  
 SEFP - Seção de Escrituração Financeira e Patrimonial  
 SEJ - Seção de Expedientes Judiciais  
 SELC - Seção de Estruturação e Lançamento de Cálculos  
 SEREQ - Seção de Escopo e Requisitos  
 SETIC - Secretaria de Tecnologia da Informação e Comunicação  
 SFAM - Seção de Formação e Aperfeiçoamento dos Magistrados  
 SFOS - Seção de Fiscalização de Obras e Serviços  
 SGBD - Seção de Gerência de Banco de Dados  
 SGC - Seção de Gestão de Cadastro  
 SGD - Seção de Gestão Documental  
 SGE - Secretaria de Gestão Estratégica  
 SGESTAGIO - Seção de Gestão de Estágio  
 SGP - Secretaria-Geral da Presidência  
 SGPe - Secretaria de Gestão de Pessoas  
 SJ - Secretaria Judiciária

SLAJUD - Seção de Leilões e Alienações Judiciais  
 SLICIT - Seção de Licitações  
 SLP - Seção de Legislação de Pessoal  
 SM - Seção de Magistrados  
 SMEMO - Seção de Memória  
 SMFAN - Seção de Manutenção do Fórum Autran Nunes  
 SMOF - Seção Médica, Odontológica e Fisioterapêutica  
 SPA - Seção de Produção Audiovisual  
 SPAP - Seção de Pareceres de Aposentadorias e Pensões  
 SPBSPS - Seção de Pagamento de Bens e Serviços e Programas Sociais  
 SPEM - Seção de Produção, Editoria e Multimídia  
 SPLC - Seção de Pareceres de Licitações e Contratos  
 SPMIP - Seção de Pagamento de Magistrados, Inativos e Pensionistas  
 SPMV - Seção de Provimento, Movimentação e Vacância  
 SPO - Seção de Planejamento e Orçamento  
 SPP - Seção de Pareceres de Pessoal  
 SPRO - Seção de Projetos e Orçamentos  
 SPSAE - Seção de Pagamento de Servidores Ativos e Estagiários  
 SPSI - Seção Psicossocial  
 SRITIC - Seção de Recursos de Infraestrutura de Tecnologia da Informação e Comunicação  
 SRRAI - Seção de Recursos de Revista e Agravos de Instrumento  
 SRT - Seção de Redes e Telecomunicações  
 SSCPPC - Seção de Solução de Conflitos Pré-Processual, Processual e de Cidadania  
 SSFAN - Seção de Segurança do Fórum Autran Nunes  
 SSIC - Seção de Serviços de Infraestrutura Civil  
 SSITIC - Seção de Serviços de Infraestrutura de Tecnologia da Informação e Comunicação  
 SSSGP - Seção de Suporte aos Sistemas de Gestão de Pessoas  
 SSUFAN - Seção de Suporte ao Fórum Autran Nunes  
 SSUST - Seção de Sustentação  
 ST - Secretaria das Turmas  
 STP - Secretaria do Tribunal Pleno  
 STRAN - Seção de Transporte  
 SZFAN - Seção de Zeladoria do Fórum Autran Nunes

- CJ4
- CJ3
- CJ2
- CJ1
- FC6
- FC5
- FC4
- FC3